



Gelber Strom

Grüner Strom

**Die Entwicklung der Energiepreise –  
oder  
Was hat die Liberalisierung  
der Energiemärkte wirklich gebracht?**

18. November 2004

Rödl & Partner

Rödl & Partner

„Im Prinzip geht alles,  
...doch ohne **Strom** geht nichts!“

1. Aus Sicht der Wirtschaft
2. Aus Sicht des privaten Verbrauchers

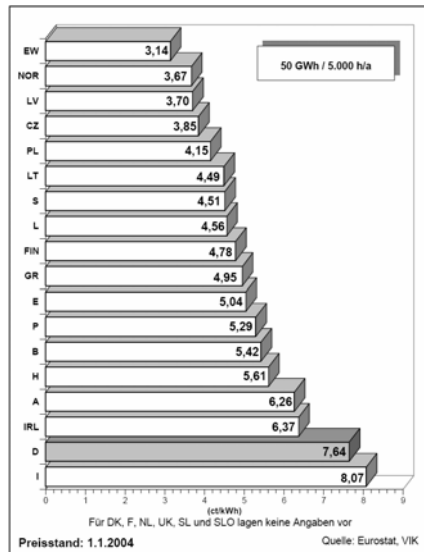


Kurzichtig

Weitsichtig

## Preisvergleich Industriekunden – International

Rödl & Partner



Beispielsrechnung:  
 Produzierendes Gewerbe  
 10.000 kW Leistung  
 50 GWh Verbrauch

## Preisvergleich Industriekunden – National

Rödl & Partner

### Vergleich Strompreise Sonderkunden Stand: 01.01.2004

Stadtwerke	2000	2001	2002	2003	2004
<b>Stadtwerke A</b>					
Durchschnittspreis SVK NSP	8,09 Ct/kWh	8,17 Ct/kWh	8,46 Ct/kWh	8,71 Ct/kWh	8,69 Ct/kWh
Durchschnittspreis SVK MSP	5,70 Ct/kWh	5,81 Ct/kWh	6,16 Ct/kWh	6,94 Ct/kWh	7,38 Ct/kWh
<b>Stadtwerke B</b>					
Durchschnittspreis SVK NSP	8,29 Ct/kWh	8,37 Ct/kWh	8,66 Ct/kWh	8,91 Ct/kWh	8,85 Ct/kWh
Durchschnittspreis SVK MSP	6,00 Ct/kWh	6,11 Ct/kWh	6,46 Ct/kWh	7,24 Ct/kWh	7,51 Ct/kWh
<b>Stadtwerke C</b>					
Durchschnittspreis SVK NSP	8,44 Ct/kWh	8,52 Ct/kWh	8,81 Ct/kWh	9,06 Ct/kWh	9,08 Ct/kWh
Durchschnittspreis SVK MSP	5,95 Ct/kWh	6,16 Ct/kWh	6,51 Ct/kWh	7,29 Ct/kWh	7,64 Ct/kWh

Beispielsrechnung:  
 Produzierendes Gewerbe,  
 Abnahme Niederspannung (500 kW Leistung, 1,5 GWh Verbrauch);  
 Abnahme Mittelspannung (1.250 kW Leistung, 4 GWh Verbrauch)

**Sind Strompreise Wettbewerbs- bzw. Standortfaktoren ?**

**Existiert im Marktsegment Sonderkunden Wettbewerb?**

**Was hat die Liberalisierung gebracht?**



Kurzichtig



Weitsichtig

**Wer kennt seinen durchschnittlichen Strompreis?**

**Wer hat seinen Stromversorger schon einmal gewechselt?**

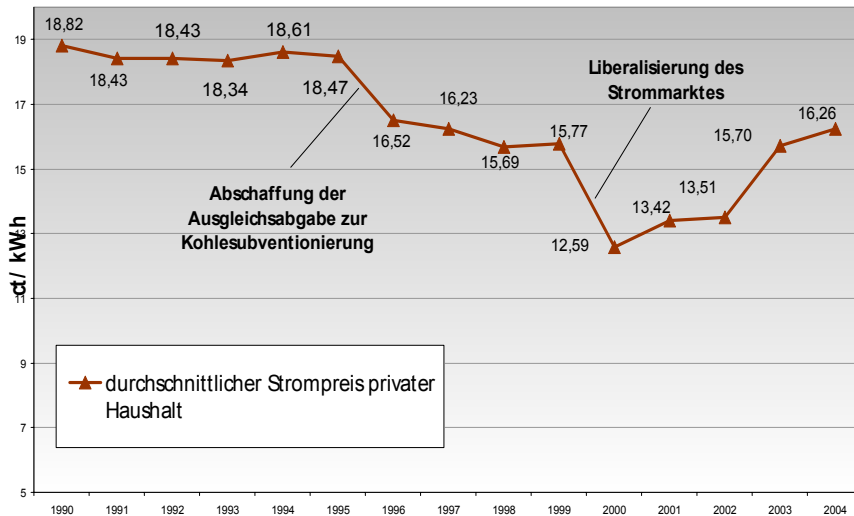


Gelber Strom



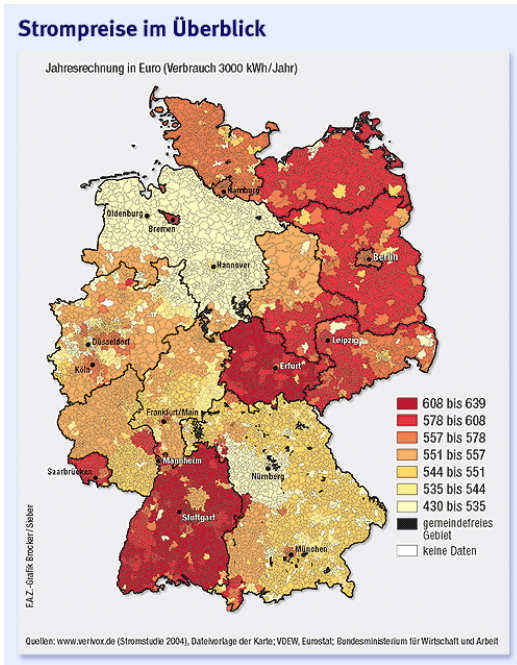
Grüner Strom

Private Haushalte –  
Entwicklung der Strompreise

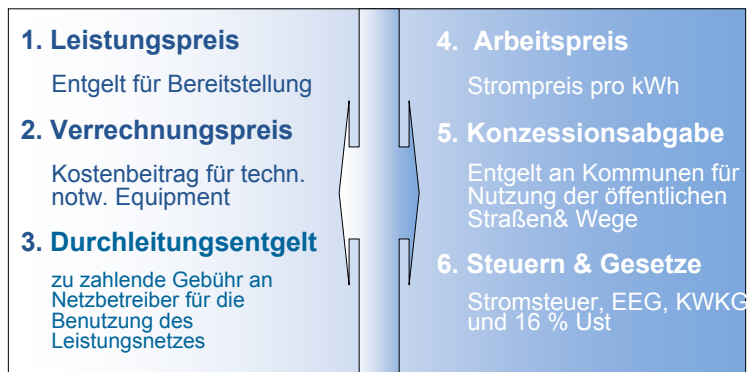


**Wenn im Marktsegment „Tarifkunden“  
Wettbewerb herrscht,  
warum steigt dann der Preis?**

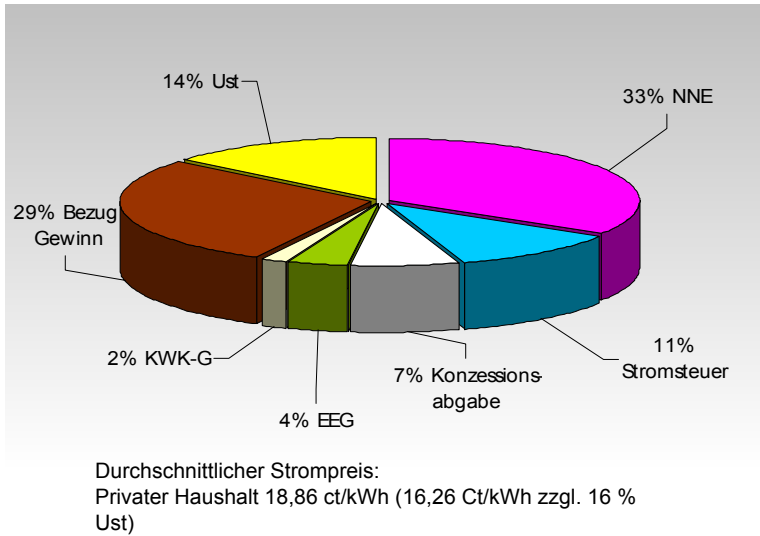
**Staatliche Genehmigung von Strompreisen, was  
hat das mit Wettbewerb zu tun?**



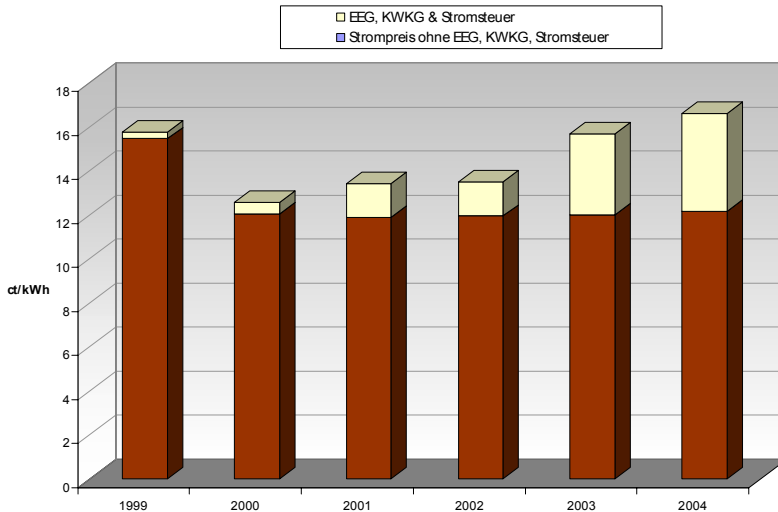
## Bestandteile des Strompreises



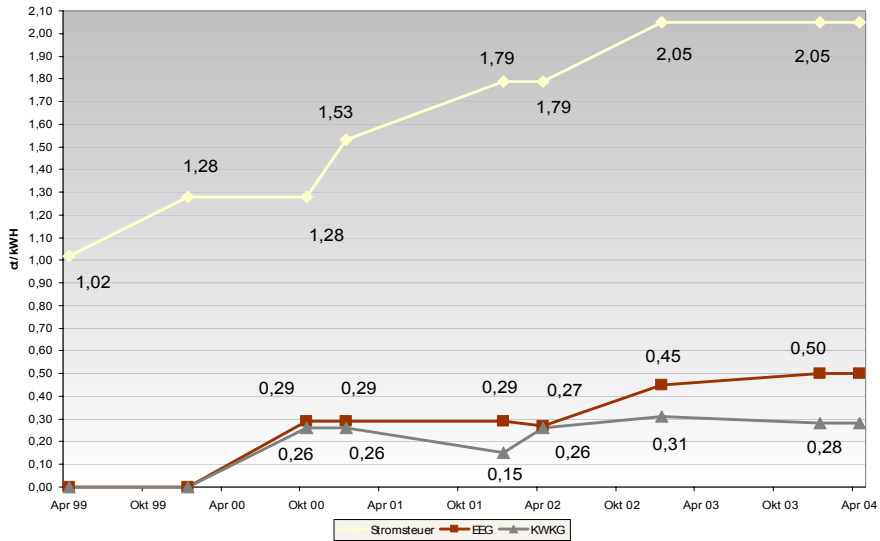
Woraus setzt sich der Strompreis zusammen?



Private Haushalte –  
 Entwicklung der Strompreise



Entwicklung Stromsteuer, EEG, & KWKG



Konzessionsabgabe

**Konzessionsabgabenverordnung (22. Juli 1999)**

bis 25.000 Einwohner	1,32 ct/kWh
bis 100.000 Einwohner	1,59 ct/kWh
bis 500.000 Einwohner	1,99 ct/kWh
über 500.000 Einwohner	2,39 ct/kWh

**Fazit:**

**Die Strompreise sind gesunken!**

**Die öffentliche Hand hat dies vollständig  
abgeschöpft!**

**Es existiert kein Wettbewerb  
Marktsegment „Tarifkunden“ !**

**Ursache:**

**Netznutzungsentgelte?!**

**Schafft die Regulierungsbehörde Abhilfe?**



Kurzichtig



Weitsichtig



Entwicklung Netznutzungsentgelte

**Vergleich Netznutzungsentgelte in ct/kWh**

Niederspannung (ohne Leistungsmessung), 1.700 kWh/Jahr

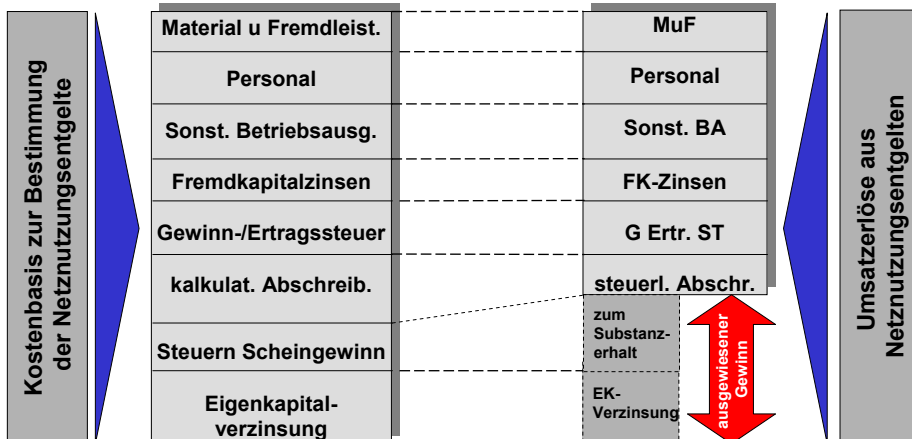
	10/02	10/03	10/04
Stadtwerke Bamberg	7,10 Ct/kWh	6,88 Ct/kWh	6,88 Ct/kWh
Erlangerer Stadtwerke AG	6,84 Ct/kWh	6,32 Ct/kWh	6,30 Ct/kWh
infra fürth gmbh	6,68 Ct/kWh	6,63 Ct/kWh	6,42 Ct/kWh
N-ERGIE AG	6,10 Ct/kWh	6,00 Ct/kWh	5,68 Ct/kWh
Stadtwerke Würzburg	5,40 Ct/kWh	5,26 Ct/kWh	5,26 Ct/kWh
Hamburgische Electricitäts-Werke AG	5,16 Ct/kWh	5,16 Ct/kWh	5,16 Ct/kWh

**Bandbreite: 25 % !**

Gestaltungsspielraum Kalkulation

Kalkulation Netznutzungsentgelte Strom  
- VV II plus bzw. zukünftige Entgeltverordnung

Teil-GuV Netzbetrieb Strom  
- HGB, Steuergesetze



## Fazit:

**Ob die Regulierungsbehörde das bisherige  
„Marktversagen“ beheben kann, bleibt  
abzuwarten!**

**Gestaltungsspielräume bestehen nach wie vor!**

## Probleme des Energiemarktes

- Es gibt nur 4 Übertragungsnetzbetreiber (Oligopol)  
EnBW, E.ON, RWE und Vattenfall
- Versagen der Politik?  
„Ministererlaubnis“ für den E.ON / Ruhrgas Merger  
Notbremse Regulierungsbehörde / Kartellbehörde
- Ist das Marktsegment „Tarifkunden“ überhaupt wettbewerbsfähig?

## Fazit und Ausblick

Hat die Liberalisierung etwas gebracht, außer Geld für den Bundesfinanzminister?

Die Regulierungsbehörde kann nur erfolgreich sein, wenn wie bisher die Länder mit in die Genehmigungspraxis einbezogen werden bzw. die Verfahren dezentral durchgeführt werden!



Gelber Strom

Grüner Strom



Kölsch

Pils

**Vielen Dank für Ihre Aufmerksamkeit**

**Rödl & Partner**

Wirtschaftsprüfer, Steuerberater,  
Rechtsanwälte

Äußere Sulzbacher Straße 100  
90491 Nürnberg

Tel.: +49 (911) 91 93 420

Fax: +49 (911) 91 93 902

[harald.kiesl@roedl.de](mailto:harald.kiesl@roedl.de)

[www.roedl.de](http://www.roedl.de)